



StruSoft *Dimension*

- Trækonstruktioner 4

Anvendes til bestemmelse af bæreevneudnyttelse af benyttede trætværsnit i Plan Ramme 4

Programfunktioner

- » Tværsnitsundersøgelser
- » Grafisk visning af udnyttelse ved farver og kurver
- » Korrektion for udfigning
- » Valgfri udskrift med mulighed for opstilling af konklusion
- » Brandberegning ved styrkereduktionsmetoden med hensyntagen til hjørneeffekter

StruSoft

Trækonstruktioner 4

Plan Ramme 4 kan startes op med modulet Trækonstruktioner 4 tilknyttet. Trækonstruktioner 4 kan undersøge udnyttelsen af benyttede standard træprofiler fra trætabellen, som indeholder rektangulære og cirkulære profiler af konstruktionstræ, rektangulære limtræsprofiler samt rektangulære profiler af typerne Kerto-S og HQL-limtræ.

Der opstilles oversigter for træk-, tryk- og forskydningsudnyttelse af profiler i brud- og ulykkekompositioner. I brandkombinationer tages hensyn til brandpåvirkning.

Program

- » Tværsnitsundersøgelser
- » Grafisk visning af udnyttelse ved farver og kurver
- » Korrektion for udfligning
- » Brandberegning ved styrkereduktionsmetoden med hensyntagen til hjørneeffekter
- » Valgfri udskrift med mulighed for opstilling af konklusion

Trækatalog

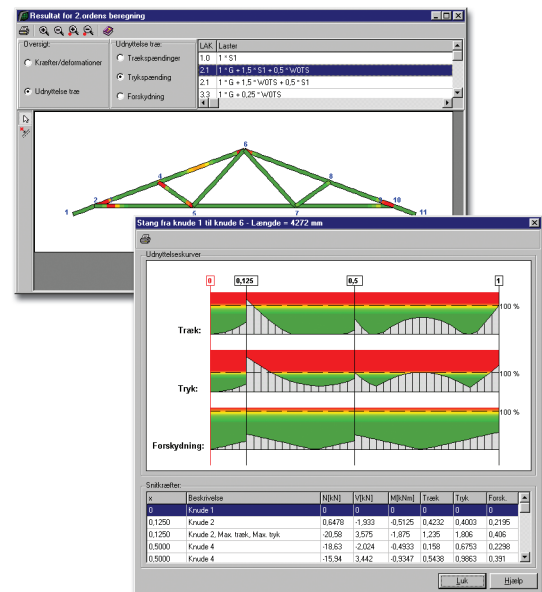
- » Rektangulært konstruktionstræ
- » Cirkulært konstruktionstræ
- » Rektangulært limtræ
- » Kerto-S
- » HQL

Resultater

- » Trækudnyttelse (normalkraft + moment)
- » Trykudnyttelse (normalkraft + moment)
- » Forskydningsudnyttelse
- » Udnyttelse for søjlevirkning
- » Udnyttelse for kipning

Minimum systemkrav

- » Windows XP, Windows Vista eller Windows 7



Du kan også læse mere om Dimension på www.strusoft.com